

**Biribilko**

Bilbo Komertziala

# **BILBOKO MERKATARIENTZAKO EUSKARA IKASTAROEN ESKAINZA**

***AGERTUTAKO INTERESAREN  
BALANTZE-TXOSTENA***

**2009ko Otsaila**

1. HELBURUA
2. METODOLOGIA ETA LAN-FASEAK
3. KONTAKTAZIO PROZESUA
4. DIREKTORIOA OSATZEN DUTEN  
ESTABLEZIMENDUEN KOKAPENA: EREMU  
KOMERTZIALA
5. ESTABLEZIMENDUEK EUSKARA SUSTATZEKO  
AZALDUTAKO INTERES OROKORRA
6. EUSKARA IKASTAROETARA JOATEKO  
ADIERAZITAKO INTERESA
7. PROZESUAREN EMAITZA NAGUSIAK

**Bilboko txikizkako merkataritza sektoreko establezimenduei, bi ikastaro espezifikoren bidez euskara ikasteko luzatu zaien eskaintzaren inguruan agertutako interesa objektibatzea:**

- **batetik, interes hori kuantifikatuz.**
- **bestetik interesatutako establezimenduak banan banan identifikatuz eta hauen direktorioa osatuz.**



# 1.- HELBURUA / OBJETIVO

1

Biribilko egitasmoa Biribilko Udako Euskara Sailak eta Lan Ekintza udal erortze publikoak sustatutako da. Bilbao Dendak Ekartzaren lankidetzarekin. Egitasmo honen helburua hiriko merkataritza sektorean euskararen normalizazioa bultzatzea da.

Egitasmo honen bertsian, bi ikastaro mota eskaintzen zaizkizue Bilbon kokatutako merkataritza establezimenduetako merkataritza edota erpletatuei euskararen ikasketa eta erabilera errazteko asmoz. Buteik, euskara komertzialeko dinamikoko ikastaroa eta bostetik, euskara komertziala hobetzeko ikastaroa.

SIEMPRE HAY  
UNA MANERA  
AMABLE DE  
ENTENDERENOS



El programa Biribilko está impulsado por el Ayuntamiento de Bilbao, a través del Área de Euskera y de la sociedad municipal Lan Ekintza, en colaboración con la Asociación Bilbao Dendak y pretende impulsar la normalización del euskera en el sector comercial de la ciudad.

Dentro de este Programa se ofrecen dos tipos de cursos dirigidos a los/as comerciantes y empleados/as de los establecimientos comerciales ubicados en Bilbao con el objeto de facilitar el aprendizaje y uso del euskera. Por un lado, un curso de euskera comercial básico y por otro, un curso para la mejora del euskera comercial.



Biribilko  
Bilbo Komertziala

902 820 691  
[www.biribilko.com](http://www.biribilko.com)



Biribilko  
Bilbo Komertziala

EL EUSKERA  
AMABLE  
ORAIN BAI  
HORRELA  
BAI!

BILBOKO MERKATARIENTZAKO  
EUSKARA IKASTAROAK

CURSOS DE EUSKERA  
PARA EL COMERCIO DE BILBAO

# Metodologia

Biribilkoren *"El Euskera amable. Orain bai, Horrela Bai!"* komunikazio kanpainaren barruan, Bilbo hiriko txikizkako merkataritzaren unibertsoa osatzen duten establezimenduak banan banan bisitatzeko landa-lana antolatu eta garatu da. Horretarako, inkestagile-sare zabal bat prestatu da eta hiri osoa, eremu geografiko desberdinetan banatu ostean, inkestagile bakoitzak, berari egokitutako zonaldeko kaleetan dauden establezimenduak identifikatu eta bisitatu egin ditu:

- batetik, Merkatarientzako Euskara Ikastaro berezien eskaintza aurkezteko: euskara komertzialeko oinarrizko ikastaroa eta euskara komertziala hobetzeko ikastaroa.
- bestetik, merkataritza establezimenduen oinarrizko identifikazio datuak jaso eta egindako eskaintzaren inguruan erakusten duten interesa jasotzeko.



### Lan-faseak

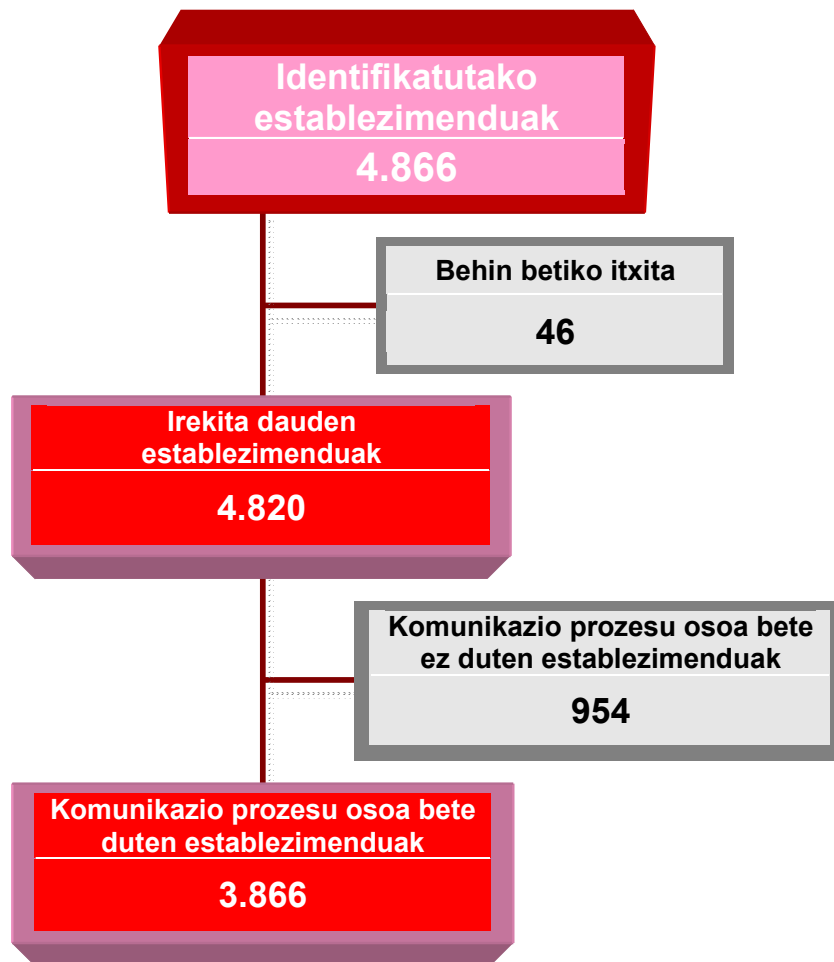
1. Euskara ikastaroen eskaintza definitu: hiruorrikoaren diseinua eta edizioa. Bilboko Udalaren aurkezpen-gutunaren eta gutun-azalaren diseinua eta edizioa.
2. Landa-lanaren prestaketa eta diseinua: Bilbo zonaldetan banatzea, inkestagile sarea aukeratu eta prestatzea, zonaldeak inkestagileen artean banatzea, establezimenduen galdetegi-fitxaren diseinua, landa-lanaren kontrolerako euskarrien diseinua.
3. Landa-lanaren garapena (2008ko azaroaren 25etik 2009ko urtarrilaren 26ra): establezimenduak banan banan identifikatu, eskaintza aurkeztu, komunikazio euskarriak entregatu, galdetegi-fitxa osatu. Establezimenduek Biribilkoren doako telefonora egindako deien kudeaketa eta jasotako informazioaren erregistroa (2008ko azaroaren 25etik 2009ko otsailaren 9ra).
4. Landa-lanaren kontrola: bildutako informazioaren depurazioa eta balidazioa.
5. Jasotako informazioaren grabaketa eta kontrol informatikoa.
6. Egindako bisiten bidez eta telefonoz jasotako informazioaren alderaketa eta bateratze-lana.
7. Informazioaren tratamendua eta datu-basearen ustiaketa estatistikoa. Ikastaroetan interesatutako merkataritza establezimenduen Direktorioa sortzea.
8. Datuen azterketa eta irakurketa
9. Balantze-txostenaren lanketa.
10. Txostenaren aurkezpena eta komunikazioa.



### 3.- KONTAKTazio PROZESUA



1. Fluxugrama: Establezimenduen kontaktazio-prozesua (intzidentziak)

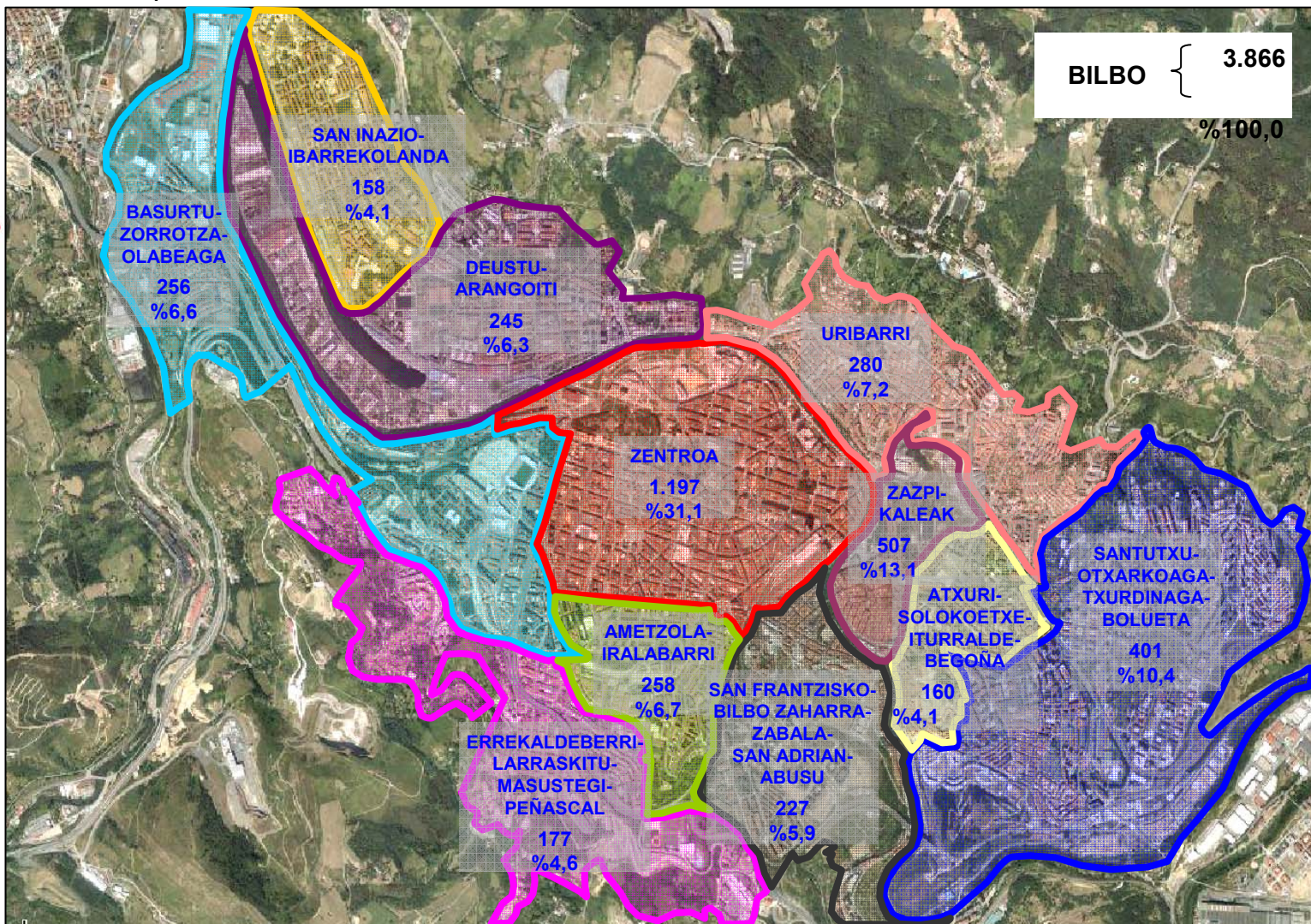




# 4.- DIREKTORIOA OSATZEN DUTEN ESTABLEZIMENDUEN KOKAPENA



1. Mapa: Direktorioko establezimenduen banaketa, eremu komertzialaren arabera



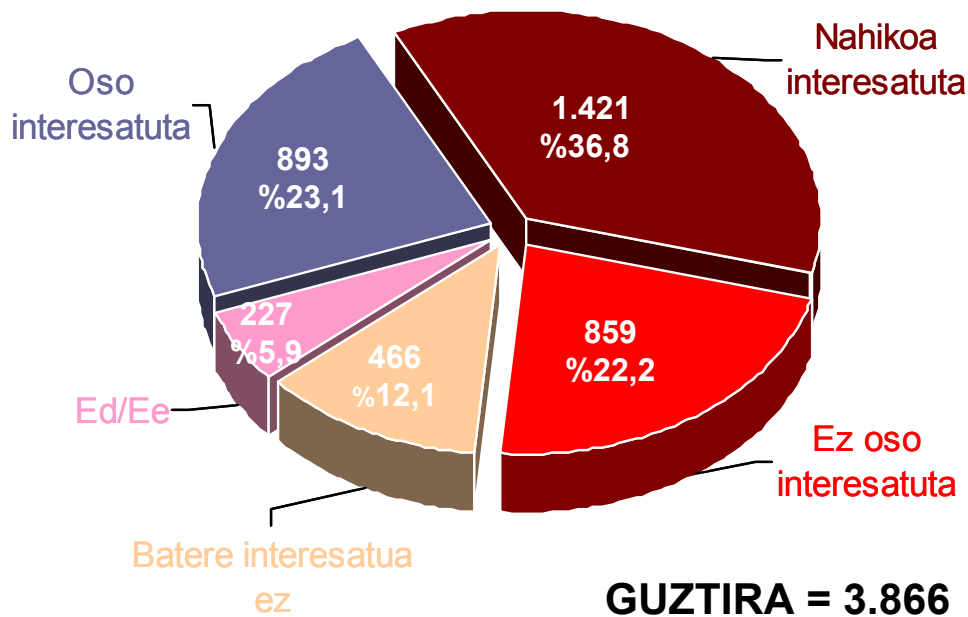
Iturria: Siadeco, 2009.



## 5.- ESTABLEZIMENDUEK EUSKARA SUSTATZEKO AZALDUTAKO INTERES OROKORRA

5

3. Grafikoa: Establezimenduek euskara sustatzeko azaldutako interes orokorra (%)



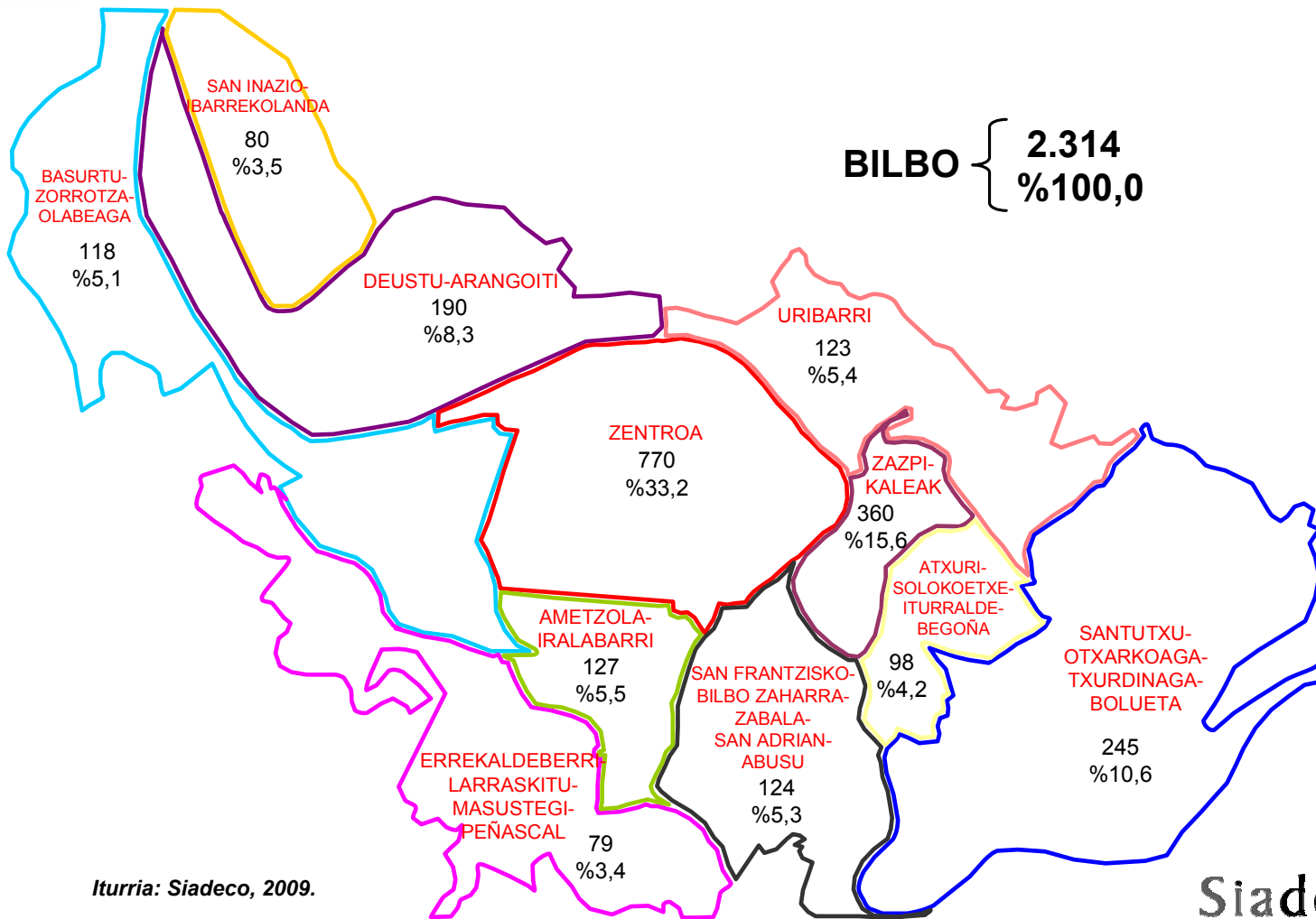
Iturria: Siadeco, 2009.



# 5.- ESTABLEZIMENDUEK EUSKARA SUSTATZEKO AZALDUTAKO INTERES OROKORRA



2. Mapa: Euskara sustatzeko interesa dutela adierazi duten establezimenduen banaketa, eremu komertzialaren arabera

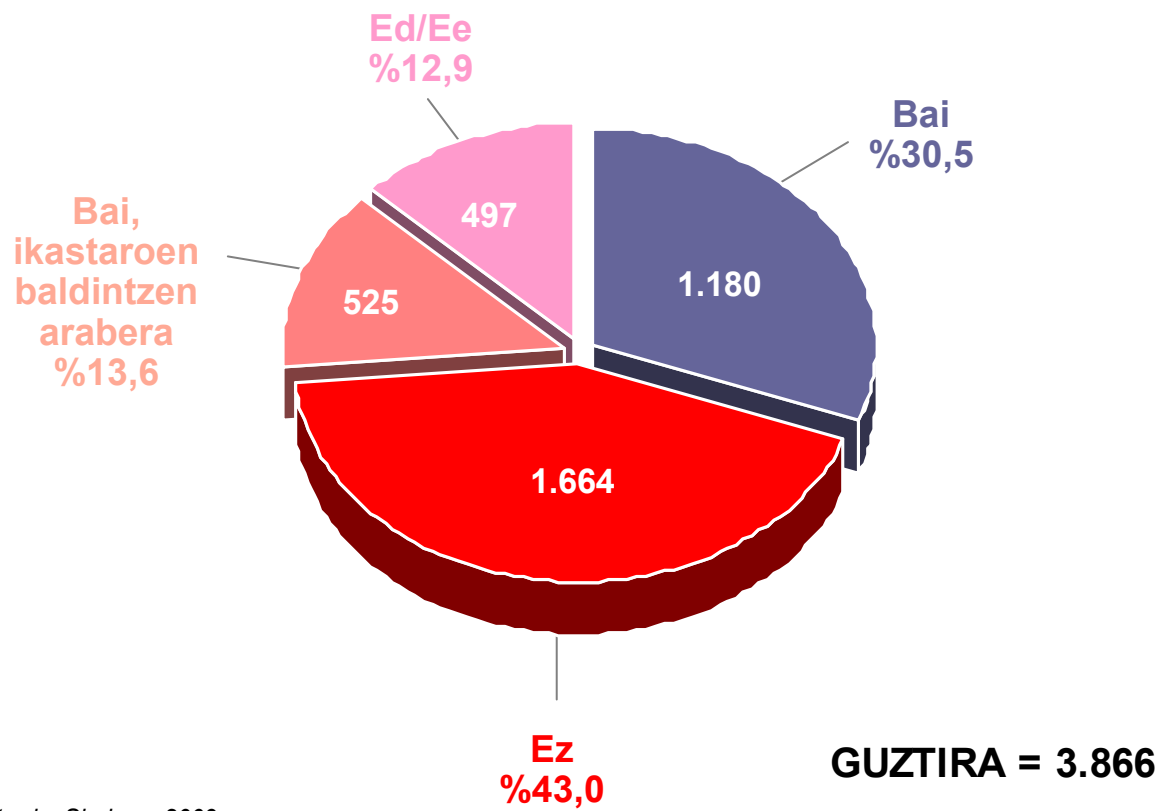


Iturria: Siadeco, 2009.

## 6.- EUSKARA IKASTAROETARA JOATEKO ADIERAZITAKO INTERESA

6

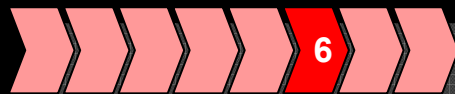
4. Grafikoa: Establezimenduen banaketa, pertsonalaren artean euskara ikastaroetara joateko interesa duen norbait dagoen ala ez kontuan izanik (%)



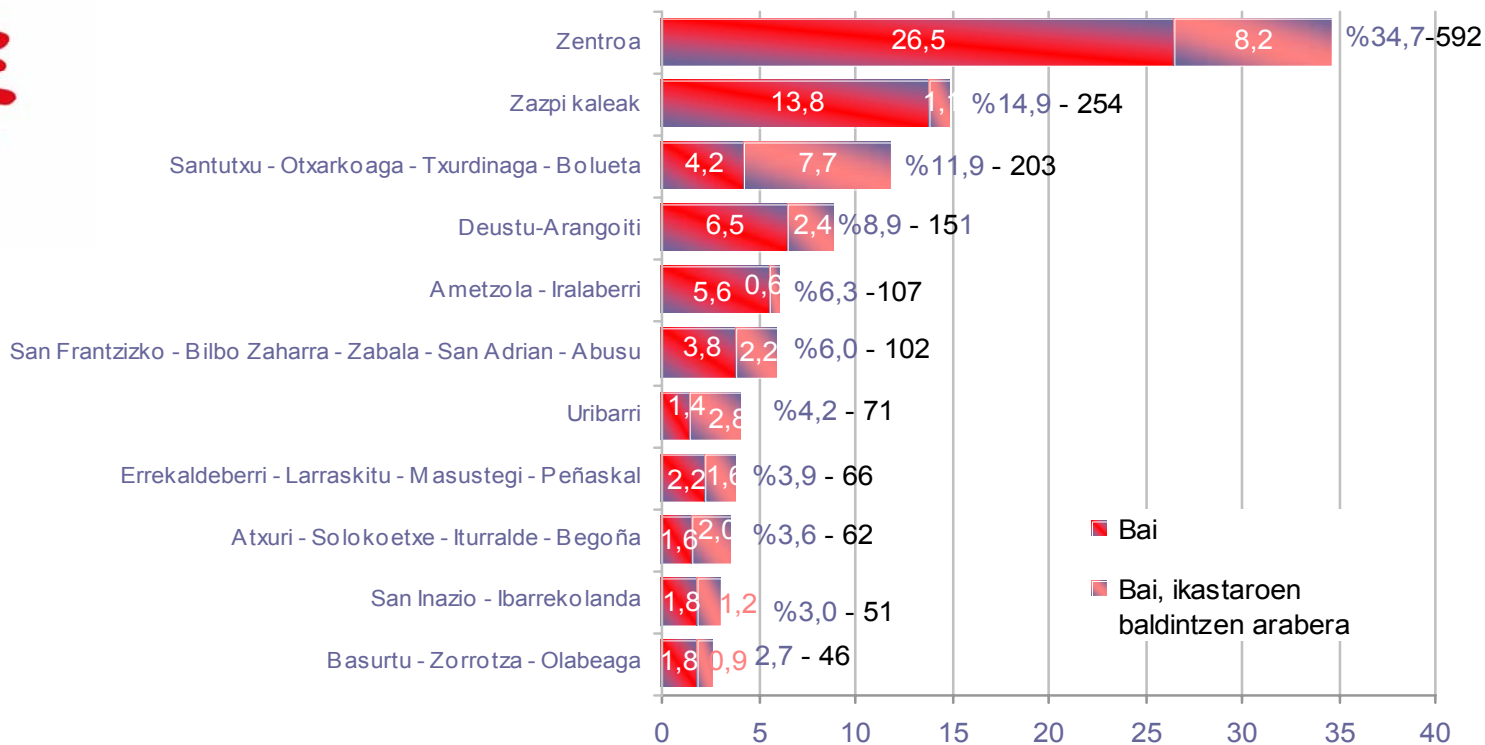
Iturria: Siadeco, 2009.



# 6.- EUSKARA IKASTAROETARA JOATEKO ADIERAZITAKO INTERESA



6. Grafikoa: Euskara ikastaroetara joateko interesatuta dagoen norbait duten establezimenduak, eremu komertzialaren arabera (%)

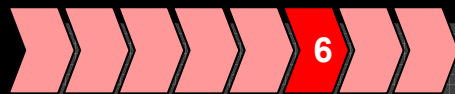


Iturria: Siadeco, 2009.

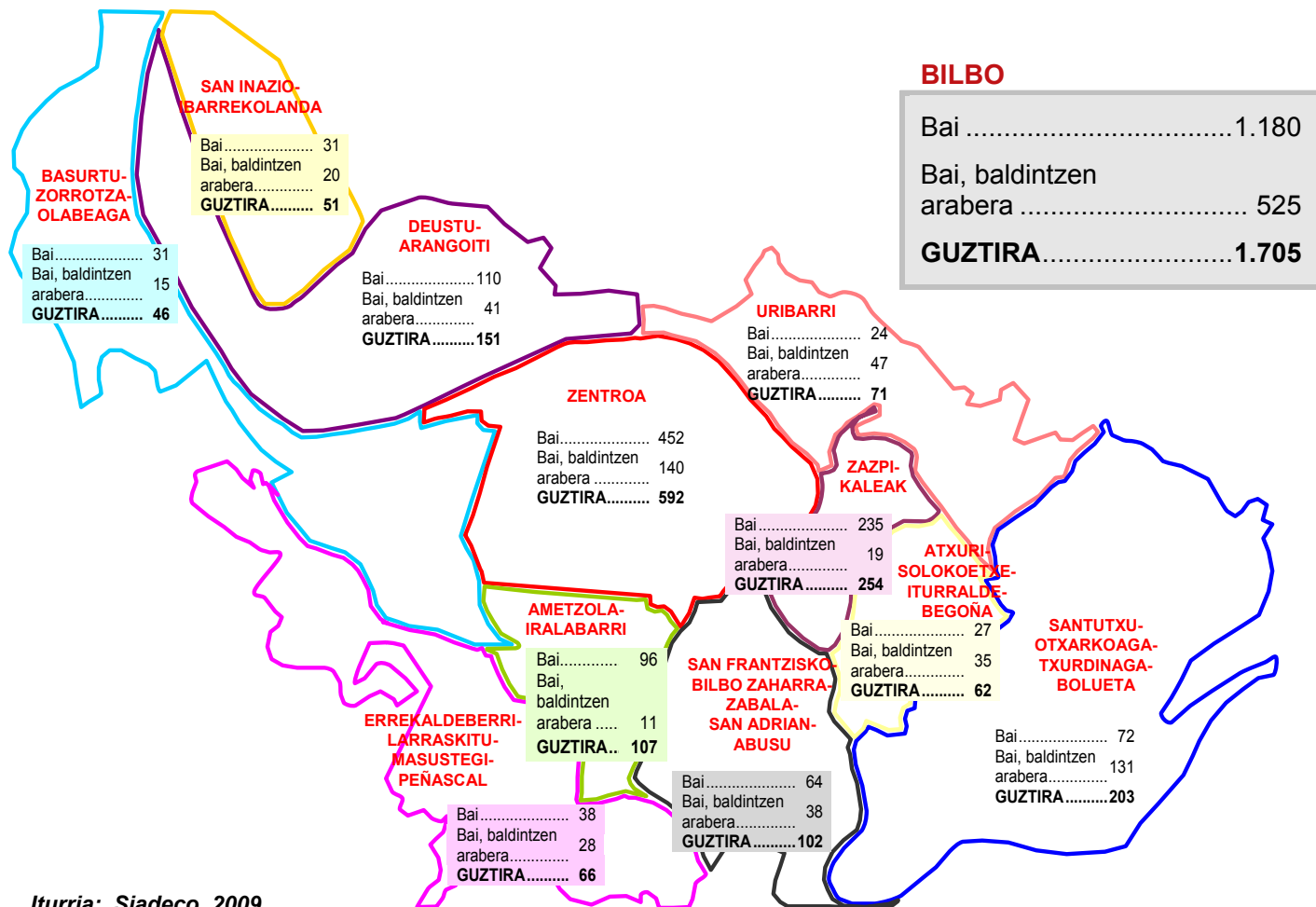
**GUZTIRA = 1.705**



# 6.- EUSKARA IKASTAROETARA JOATEKO ADIERAZITAKO INTERESA



3. Mapa: Euskara ikastaroetara joateko interesa duen pertsonaren bat badagoela adierazi duten establezimenduak, eremu komertzialaren arabera (datu absolutuak)

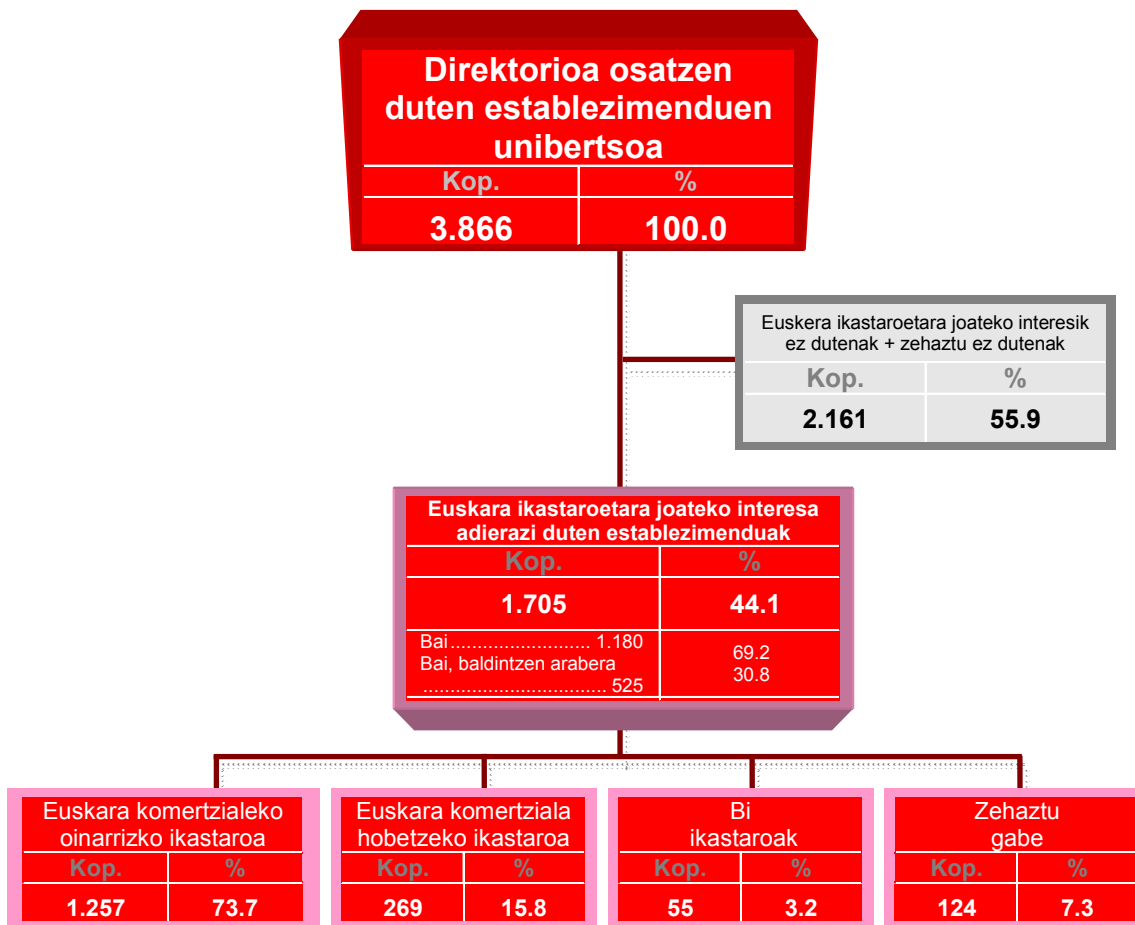


Iturria: Siadeco, 2009.

## 6.- EUSKARA IKASTAROETARA JOATEKO ADIERAZITAKO INTERESA

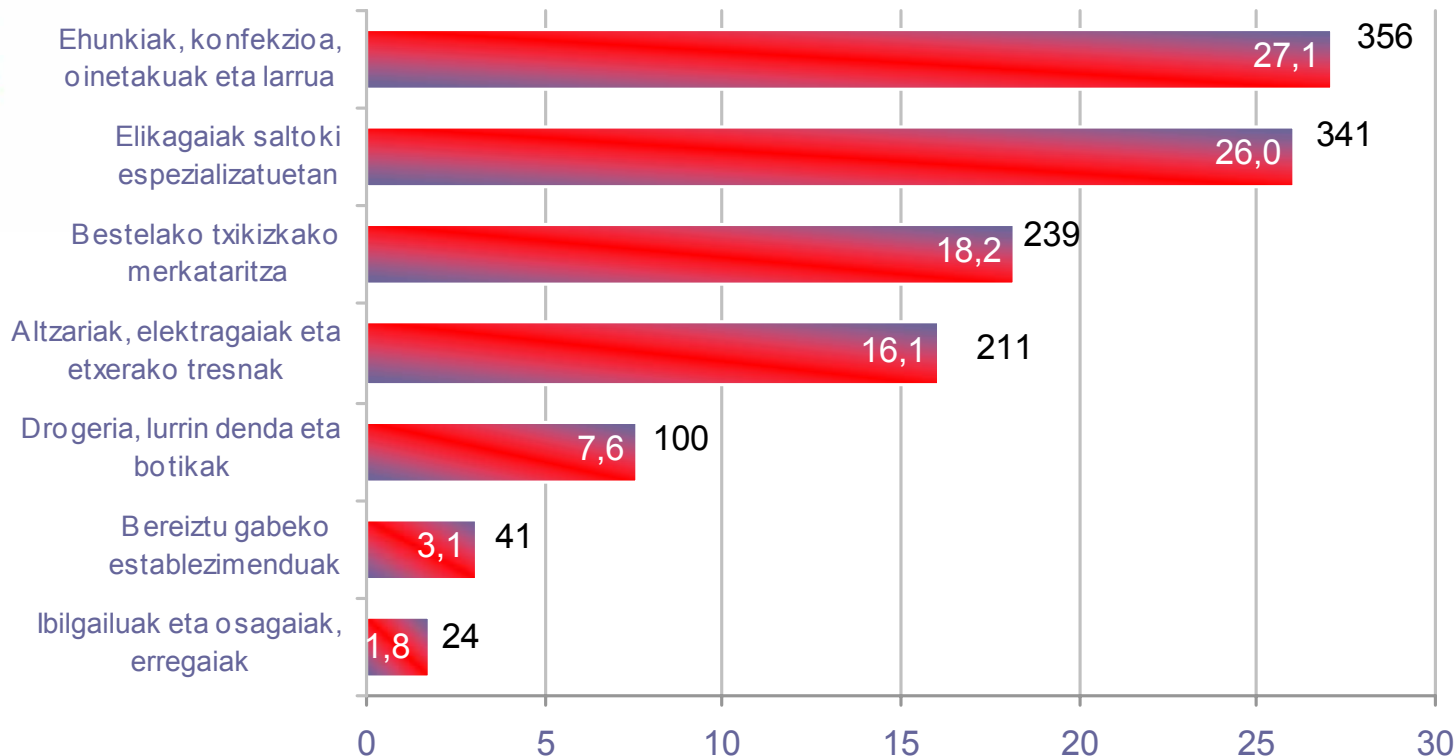
6

2. Fluxugrama: Euskara ikastaroetara joateko interesa azaldu duten establezimenduen banaketa, Biribilkoren bi euskara ikastaroetarako langileen izenak emandako arabera



Iturria: Siadeco, 2009.

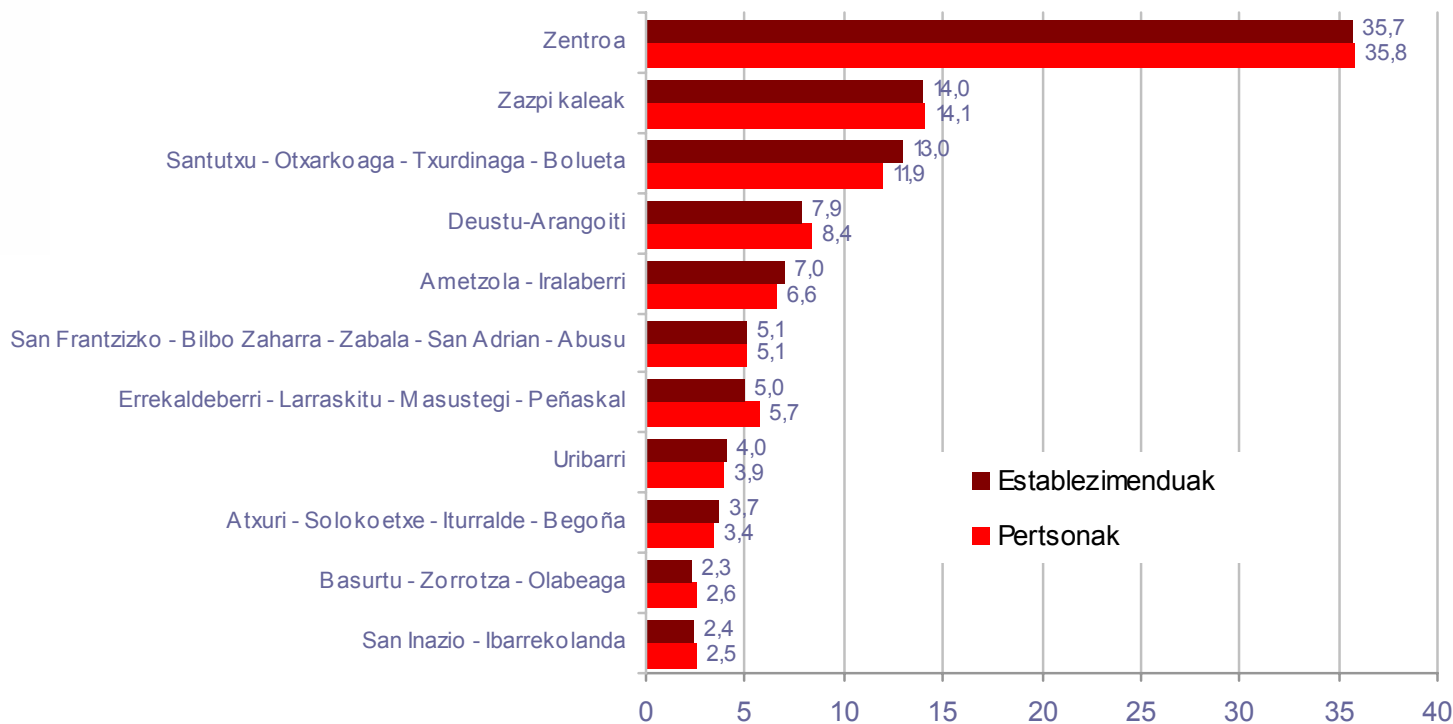
11. Grafikoa: Euskara komertzialeko oinarrizko ikastaroetan interesatutako establezimenduak, jarduera adarraren arabera (%)



Iturria: Siadeco, 2009.

**GUZTIRA = 1.312**

12. Grafikoa: Euskara komertzialeko oinarrizko ikastaroetan interesatutako establezimenduak eta pertsonak, eremu komertzialaren arabera (%)



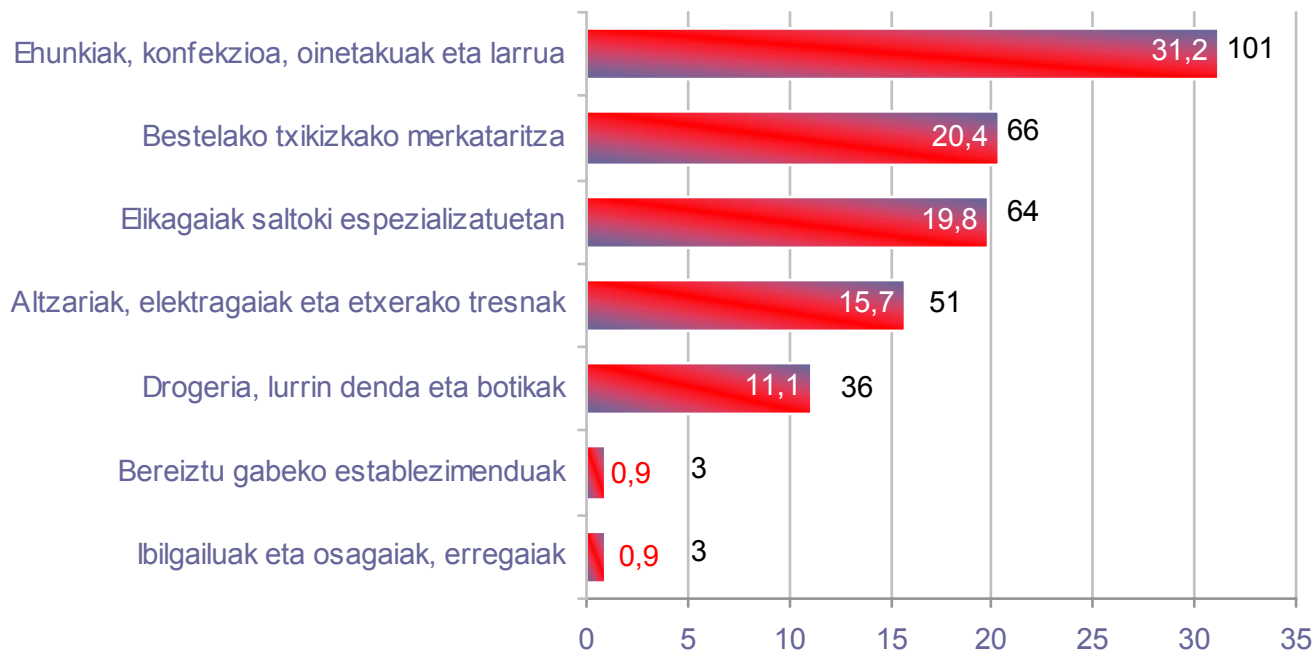
Iturria: Siadeco, 2009.

**GUZTIRA (establezimenduak) = 1.312**

**GUZTIRA (pertsonak) = 1.520**



14. Grafikoa: Euskara komertziala hobetzeko ikastaroetan interesatutako establezimenduak, jarduera adarraren arabera (%)



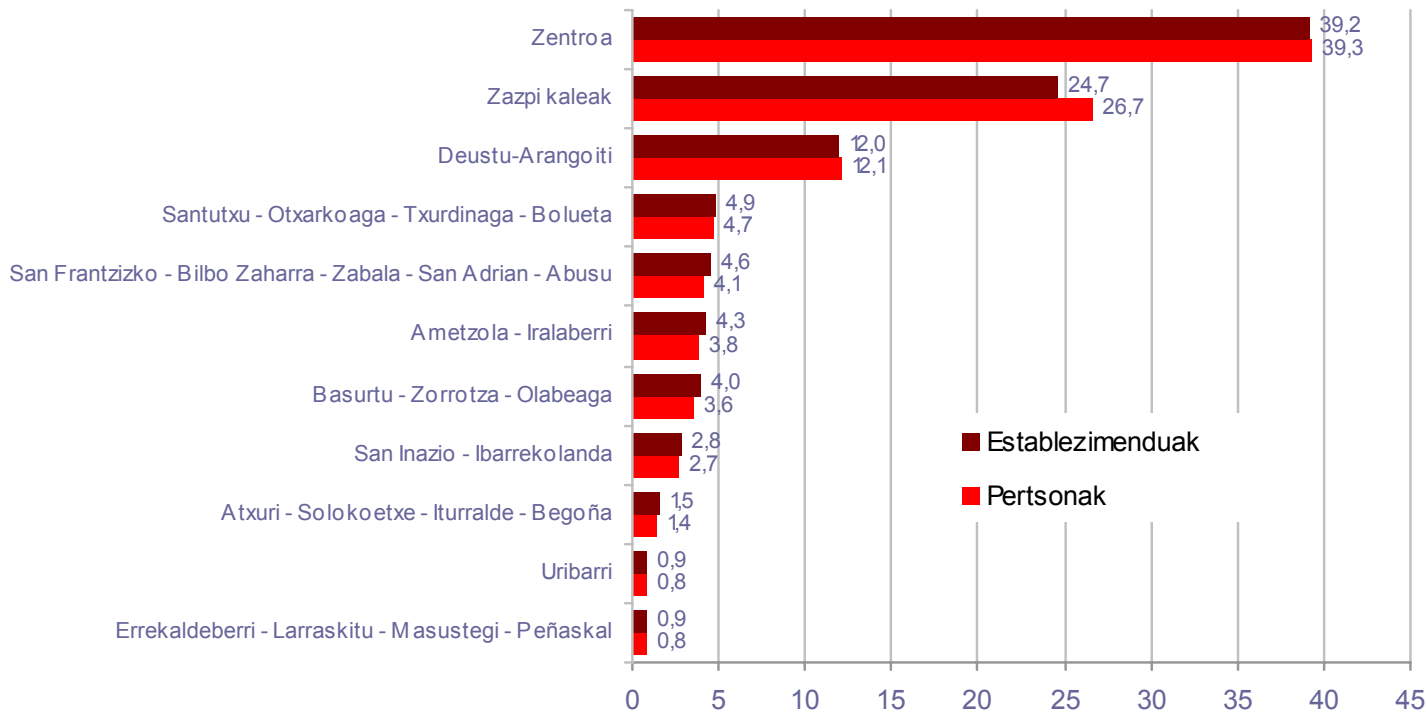
GUZTIRA = 324

Iturria: Siadeco, 2009.



# 6.- EUSKARA IKASTAROETARA JOATEKO ADIERAZITAKO INTERESA: HOBETZEKO IKASTAR

15. Grafikoa: Euskara komertziala hobetzeko ikastaroetan interesatutako establezimenduak eta pertsonak, eremu komertzialaren arabera (%)



**GUZTIRA (establezimenduak) = 324**  
**GUZTIRA (pertsonak) = 364**

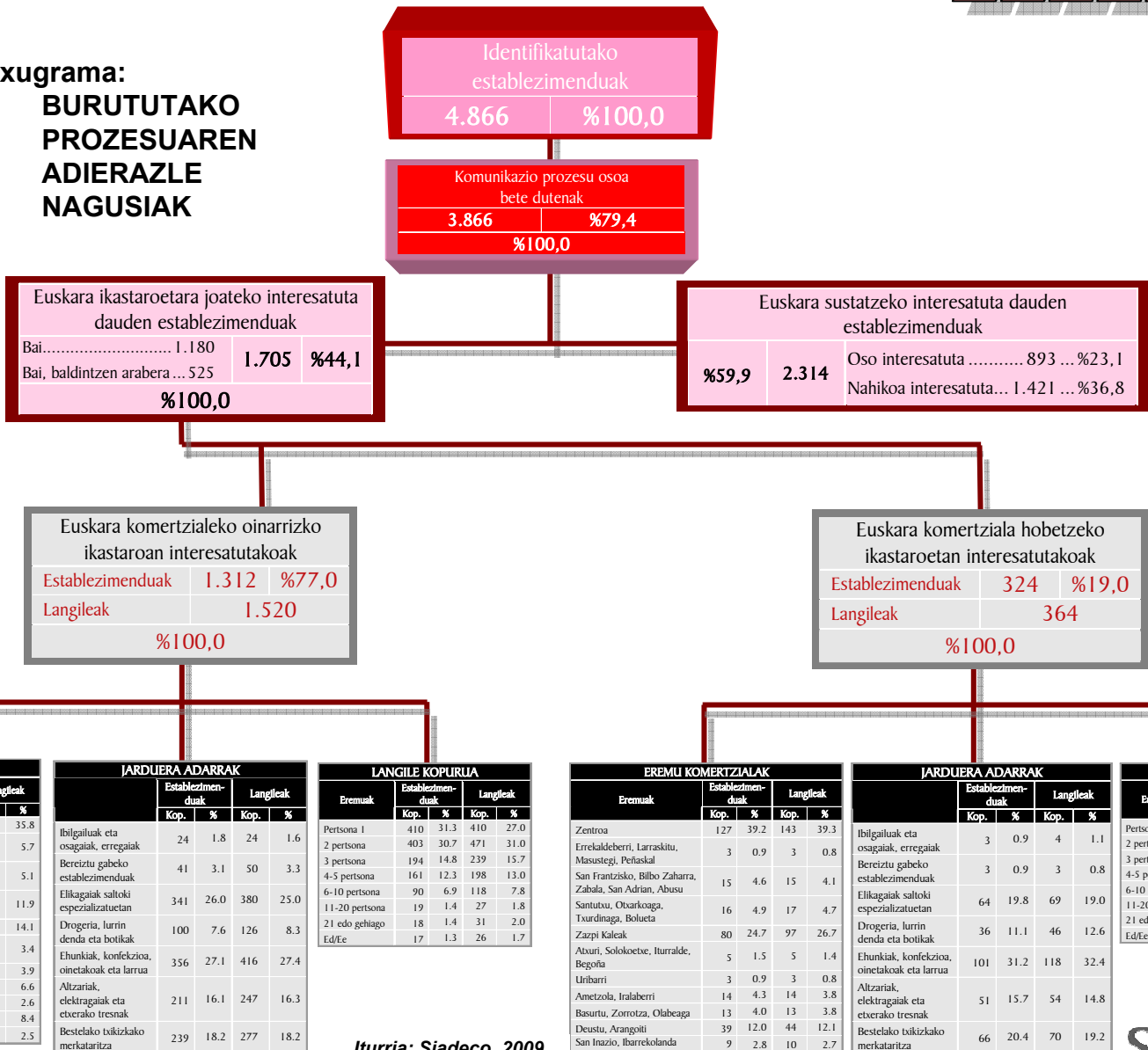
Iturria: Siadeco, 2009.



# 7.- PROZESUAREN EMAITZA NAGUSIAK

## 3. Fluxugrama:

### BURUTUTAKO PROZESUAREN ADIERAZLE NAGUSIAK



EREMU KOMERTZIALAK	Establezimenduak		Langileak	
	Kop.	%	Kop.	%
Zentroa	468	35.7	544	35.8
Errekaldeberri, Larraskitu, Masustegi, Peñaskal	65	5.0	87	5.7
San Frantzisko, Bilbo Zaharra, Zabala, San Adrian, Abusu	67	5.1	78	5.1
Santutxu, Otarkoaga, Txurdinaga, Bolueta	170	13.0	181	11.9
Zazpi Kaleak	184	14.0	214	14.1
Atxuri, Solokoetxe, Iturralde, Begoña	49	3.7	51	3.4
Unibarri	52	4.0	60	3.9
Ametzola, Irabalberri	92	7.0	101	6.6
Basurtu, Zorrotxa, Olabeaga	30	2.3	39	2.6
Deustu, Arangiti	103	7.9	127	8.4
San Inazio, Ibarrekolanda	32	2.4	38	2.5

JARDUERA ADARRAK	Establezimenduak		Langileak	
	Kop.	%	Kop.	%
Ibilgailuak eta osagaiak, erregaiak	24	1.8	24	1.6
Bereiztu gabeko establezimenduak	41	3.1	50	3.3
Elikagaiak saltoki espezializatuetan	341	26.0	380	25.0
Drogeria, lurin denda eta botikak	100	7.6	126	8.3
Ehunkiak, konfekzioa, oinetakoak eta larria	356	27.1	416	27.4
Altzariak, konfekzioa, elektrogaiak eta etxerako tresnak	211	16.1	247	16.3
Bestelako bikizkako merkataritza	239	18.2	277	18.2

LANGILE KOPURUA	Establezimenduak			Langileak		
	Prezsumak	Kop.	%	Kop.	%	%
Pertsona 1	410	31.3	410	27.0		
2 pertsona	403	30.7	471	31.0		
3 pertsona	194	14.8	239	15.7		
4-5 pertsona	161	12.3	198	13.0		
6-10 pertsona	90	6.9	118	7.8		
11-20 pertsona	19	1.4	27	1.8		
21 edo gehiago	18	1.4	31	2.0		
Ed/Ee	17	1.3	26	1.7		

EREMU KOMERTZIALAK	Establezimenduak		Langileak	
	Kop.	%	Kop.	%
Zentroa	127	39.2	143	39.3
Errekaldeberri, Larraskitu, Masustegi, Peñaskal	3	0.9	3	0.8
San Frantzisko, Bilbo Zaharra, Zabala, San Adrian, Abusu	15	4.6	15	4.1
Santutxu, Otarkoaga, Txurdinaga, Bolueta	16	4.9	17	4.7
Zazpi Kaleak	80	24.7	97	26.7
Atxuri, Solokoetxe, Iturralde, Begoña	5	1.5	5	1.4
Unibarri	3	0.9	3	0.8
Ametzola, Irabalberri	14	4.3	14	3.8
Basurtu, Zorrotxa, Olabeaga	13	4.0	13	3.8
Deustu, Arangiti	39	12.0	44	12.1
San Inazio, Ibarrekolanda	9	2.8	10	2.7

JARDUERA ADARRAK	Establezimenduak		Langileak	
	Kop.	%	Kop.	%
Ibilgailuak eta osagaiak, erregaiak	3	0.9	4	1.1
Bereiztu gabeko establezimenduak	3	0.9	3	0.8
Elikagaiak saltoki espezializatuetan	64	19.8	69	19.0
Drogeria, lurin denda eta botikak	36	11.1	46	12.6
Ehunkiak, konfekzioa, oinetakoak eta larria	101	31.2	118	32.4
Altzariak, konfekzioa, elektrogaiak eta etxerako tresnak	51	15.7	54	14.8
Bestelako bikizkako merkataritza	66	20.4	70	19.2

LANGILE KOPURUA	Establezimenduak			Langileak		
	Prezsumak	Kop.	%	Kop.	%	%
Pertsona 1	82	25.3	82	22.5		
2 pertsona	102	31.5	107	19.4		
3 pertsona	42	13.0	49	13.5		
4-5 pertsona	46	14.2	59	16.2		
6-10 pertsona	37	11.4	44	12.1		
11-20 pertsona	9	2.8	17	4.7		
21 edo gehiago	4	1.2	4	1.1		
Ed/Ee	2	0.6	2	0.5		

Iturria: Siadeco, 2009.



## 7.- PROZESUAREN EMAITZA NAGUSIAK

7

Euskara komertzialeko oinarrizko ikastaroan  
interesatutakoak

Establezimenduak 1.312 %77,0

Langileak 1.520

%100,0

EREMU KOMERTZIALAK	Establezimenduak		Langileak	
	Kop.	%	Kop.	%
	Zentroa	468	35.7	544
Errekaldeberri, Larraskitu, Masustegi, Peñaskal	65	5.0	87	5.7
San Frantzisko, Bilbo Zaharra, Zabala, San Adrian, Abusu	67	5.1	78	5.1
Santutxu, Otxarkoaga, Txurdinaga, Bolueta	170	13.0	181	11.9
Zazpi Kaleak	184	14.0	214	14.1
Atxuri, Solokoetxe, Iturralde, Begoña	49	3.7	51	3.4
Uribarri	52	4.0	60	3.9
Ametzola, Iralaberrri	92	7.0	101	6.6
Basurtu, Zorrotza, Olabeaga	30	2.3	39	2.6
Deustu, Arangoiti	103	7.9	127	8.4
San Inazio, Ibarrekolanda	32	2.4	38	2.5

JARDUERA ADARRAK	Establezimenduak		Langileak	
	Kop.	%	Kop.	%
	Ibilgailuak eta osagaiak, erregaiak	24	1.8	24
Bereiztu gabeko establezimenduak	41	3.1	50	3.3
Elikagaiak saltoki espezializatueta	341	26.0	380	25.0
Drogeria, lurrin denda eta botikak	100	7.6	126	8.3
Ehunkiak, konfekzioa, oinetakoak eta larrua	356	27.1	416	27.4
Altzariak, elektragaiak eta etxerako tresnak	211	16.1	247	16.3
Bestelako txikizkako merkataritza	239	18.2	277	18.2

EREMUAK	Establezimenduak		Langileak	
	Kop.	%	Kop.	%
	Pertsona 1	410	31.3	410
2 pertsona	403	30.7	471	31.0
3 pertsona	194	14.8	239	15.7
4-5 pertsona	161	12.3	198	13.0
6-10 pertsona	90	6.9	118	7.8
11-20 pertsona	19	1.4	27	1.8
21 edo gehiago	18	1.4	31	2.0
Ed/Ee	17	1.3	26	1.7

Iturria: Siadeco, 2009.

## 7.- PROZESUAREN EMAITZA NAGUSIAK

7

Euskara komertziala hobetzeko  
ikastaroan interesatutakoak

Establezimenduak 324 %19,0

Langileak 364

%100,0

EREMU KOMERTZIALAK				
	Establezimenduak		Langileak	
	Kop.	%	Kop.	%
Zentroa	127	39.2	143	39.3
Errekaldeberri, Larraskitu, Masustegi, Peñaskal	3	0.9	3	0.8
San Frantzisko, Bilbo Zaharra, Zabala, San Adrian, Abusu	15	4.6	15	4.1
Santutxu, Otxarkoaga, Txurdinaga, Bolueta	16	4.9	17	4.7
Zazpi Kaleak	80	24.7	97	26.7
Atxuri, Solokoetxe, Iturralde, Begoña	5	1.5	5	1.4
Uribarri	3	0.9	3	0.8
Ametzola, Iralaberri	14	4.3	14	3.8
Basurtu, Zorrotza, Olabeaga	13	4.0	13	3.8
Deustu, Arangoiti	39	12.0	44	12.1
San Inazio, Ibarrekolanda	3	2.8	10	2.7

JARDUERA ADARRAK				
	Establezimenduak		Langileak	
	Kop.	%	Kop.	%
Ibilgailuak eta osagaiak, erregaiak	3	0.9	4	1.1
Bereiztu gabeko establezimenduak	3	0.9	3	0.8
Elikagaiak saltoki espezializatuetan	64	19.8	69	19.0
Drogeria, lurrin denda eta botikak	36	11.1	46	12.6
Ehunkiak, konfekzioa, oinetakoak eta larrua	101	31.2	118	32.4
Altzariak, elektragaiak eta etxerako tresnak	51	15.7	54	14.8
Bestelako txikizkako merkataritza	66	20.4	70	19.2

LANGILE KOPURUA				
Eremuak	Establezime n-duak		Langileak	
	Kop.	%	Kop.	%
Pertsona 1	82	25.3	82	22.5
2 pertsona	102	31.5	107	19.4
3 pertsona	42	13.0	49	13.5
4-5 pertsona	46	14.2	59	16.2
6-10 pertsona	37	11.4	44	12.1
11-20 pertsona	9	2.8	17	4.7
21 edo gehiago	4	1.2	4	1.1
Ed/Ee	2	0.6	2	0.5

Iturria: Siadeco, 2009.