



Biribilko  
Bilbo Komertziala

# Biribilko 2021-2022 ikastaroetako ikasleen asebetetze-mailaren azterketa

Jarraian, Biribilko 2021-2022 ikasturteko euskara ikastaroetan parte hartu duten merkatarien asebetetze-maila erakusten duten emaitza nagusiak eskaintzen ditugu.

## 2021-2022 Ikastaroen ezaugarriak eta matrikulazioari buruzko datu nagusiak

### 1. Ikastaroen eskaintza: OINARRIZKOA ala HOBETZEKOA

	HARTZAILEAK	HELBURUA	IRAUPENA	ORDAINDU BEHARREKO Matrikularen PREZIOA
1 EUSKARA KOMERTZIALEKO OINARRIZKO IKASTAROA	 Euskara ez dakiten (edo oso gutxi dakiten) Bilboko establezimenduetako merkatarari edota enplegatuak.	 Ahozko oinarrizko komunikazioa lantzea, merkataritzako egoera arruntetarako hizkuntza-oinarriak ematea.	 90 ordu	 90 € ikasturte osoarengatik
2 EUSKARA KOMERTZIALA HOBETZEKO IKASTAROA	 Euskaraz zerbait hitz egiten dakiten Bilboko establezimenduetako merkatarari edota enplegatuak.	 Merkataritza arloko ahazko eta idatzizko euskara maila hobetzea.	 90 ordu	 90 € ikasturte osoarengatik

### 2. Datak, egunak eta ordutegiak

	DATAK (aukeratzeko: 1. aukera ala 2. aukera)	ASTEKO KLASE EGUNAK (astean 2 egun)	KLASE ORDUTEGIAK (aukeratzeko: goizez ala eguerdiz)
1 AUKERA	 Hasiera: 2021eko urriaren 13a Amaiera: 2022ko ekainaren 15a	 Astelehenak + Asteazkenak	 <input type="checkbox"/> 1. Goizez: 8:00 - 9:30 <input type="checkbox"/> 2. Eguerdiz: 14:15 - 15:45
2 AUKERA	 Hasiera: 2021eko urriaren 14a Amaiera: 2022ko ekainaren 9a	 Astearteak + Ostegunak	<input type="checkbox"/> 1. Goizez: 8:00 - 9:30 <input type="checkbox"/> 2. Eguerdiz: 14:15 - 15:45

### 3. Biribilko ikastaroetan matrikulatzeko informazioa

**MATRIKULATZEKO EPEA**      **2021eko irailaren 6tik urriaren 1era arte**

**MATRIKULATZEKO  
MODUAK ETA KLASEAK  
HARTZEKO LEKUAK**

Matrikulazioa bi modutara egin daiteke:

- Biribilko web orriaren Heziketa atalean aurkitzen den [izen-emate formularioa](#) online bete
- Ondoren aipatzen den euskaltegiren batera joanda. Klaseak ere horietan emango dira:

**BILBO ZAHARRA**, Posta kalea, 8 (Tel: 94 4158292)

**GABRIEL ARESTI**, Done Bikendi kalea, 2 – 4. solairua (Tel: 94 4237591)

**INDAUTXUKO AEK**, Urkixo Zumarkalea, 88 – 1. A (Tel: 94 4413474)

**JUAN MATEO ZABALA**, Gordoniz kalea, 22 (Tel: 94 4221388)

**LIZARDI AEK**, Txakur kalea, 1 – 1. (Tel: 94 4168200)

**MATXINTXU AEK**, Ramón y Cajal Etorbidea, 8 (Tel: 94 4752233)

**SANTUTXUKO AEK**, Arbidea kalea, 21 (Tel: 94 4117656)

**ULIBARRI EUSKALTEGIA**, Gardoki kalea, 3 – 1. (Tel: 94 4162472)

### 4. Ikastaroetan matrikulatutakoei eskainiko zaizkien zerbitzuak

Biribilko ikastaroetan matrikulatzen diren pertsonen ondorengo **zerbitzuak eskuratzeko aukera** izango dute:

- Klaseetara gutxienez %75eko asistentzia ziurtatzen dutenek ikastaroa egin izanaren egiaztagiri bana jasoko dute.
- Jarduera adar desberdinetako euskara-gaztelania hiztegi komertzial espezifikoak doan jasotzeko aukera izango dute.
- Lan egiten duten establezimenduetan, jendaurrean ipintzen diren mezu idatziak gaztelaniatik euskarara itzultzeko doako zerbitzua eskainiko zaie.

- **104 merkatari** izan dira Biribilko 2021-2022 ikastaroan matrikulatu direnak, aurreko ikasturtean pixka bat gehiago (2020-2021ean 100 izan ziren).
- Bestalde, aurreko ikasturteetako joerari eutsiz, ikasleen gehiengoa (10etik 6) **euskara komertzialeko oinarrizko ikastaroan** matrikulatu da.
- Guztira, **11 talde osatu dira**: 6 oinarrizko mailan eta 5 hobekuntzakoan.
- Klaseetara joateko egunei dagokionez, ikasleen gehiengoak (%70ak) **astearte eta ostegunetako** txanda aukeratu du.
- Ordulegiari dagokionez 10 ikasletik 6k, **eguerdiko ordutegian** aukeratu dute (14:15etik 15:45era).

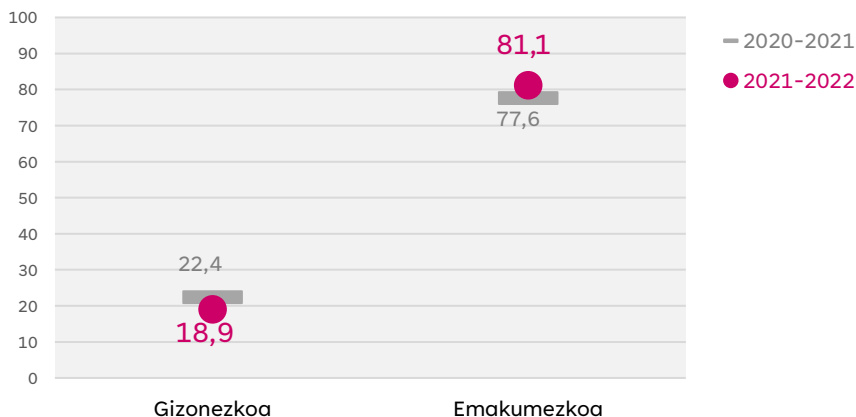
**1. Taula:** Biribilko 2021-2022 ikastaroen matrikulazioari buruzko datu nagusiak

		Kop.	%
<b>Ikastaro mota</b>	Euskara komertzialeko oinarrizko ikastaroa (90 ordukoa)	62	59,6
	Euskara komertziala hobetzeko ikastaroa (90 ordukoa)	42	40,4
<b>Klase egunak</b>	Astelehen eta asteazkenak	32	30,8
	Astearte eta ostegunak	74	70,2
<b>Klaseen ordutegia</b>	Goizez: 8:00-9:30	42	40,4
	Eguerdiz: 14:15-15:45	62	59,6
<b>GUZTIRA</b>		<b>104</b>	<b>100,0</b>

*Iturria: Bilboko euskaltegiak. Siadecok landua, 2022*

# Ikasleen ezaugarri soziodemografikoak

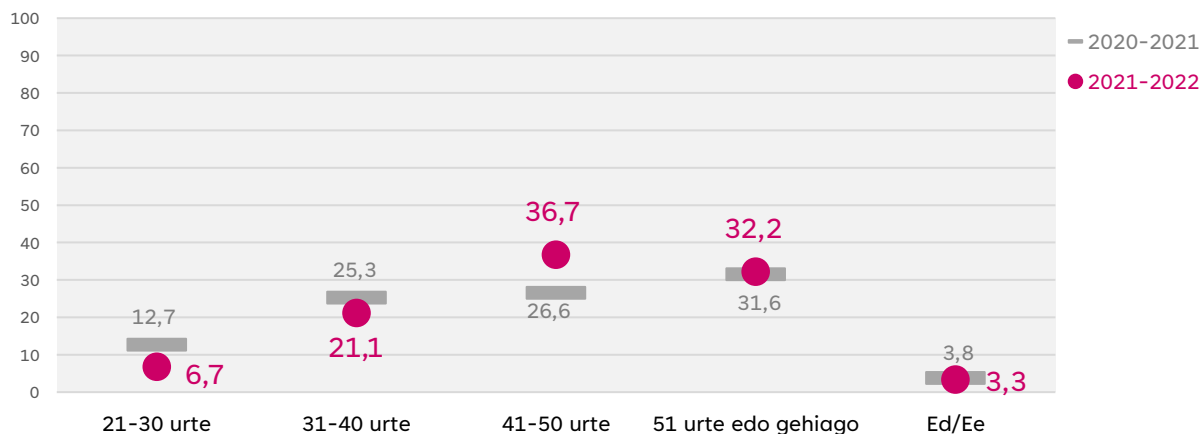
## 1. Grafikoa: Biribilko euskara ikasleak generoaren arabera-bilakaera (%)



Iturria: Siadeco, 2022.

Ikasleen generoari dagokionez, aurreko ikasturteetako joera mantentzen da: emakumezkoek gehiago nabarmena osatzen dute: %77,6 dira, hain zuzen ere. Datu hau ulertzeko, kontuan hartu behar da merkataritza sektoreko langileen artean feminizazioak daukan garrantzia.

## 2. Grafikoa: Biribilko euskara ikasleak adinaren arabera-bilakaera (%)



Iturria: Siadeco, 2022.

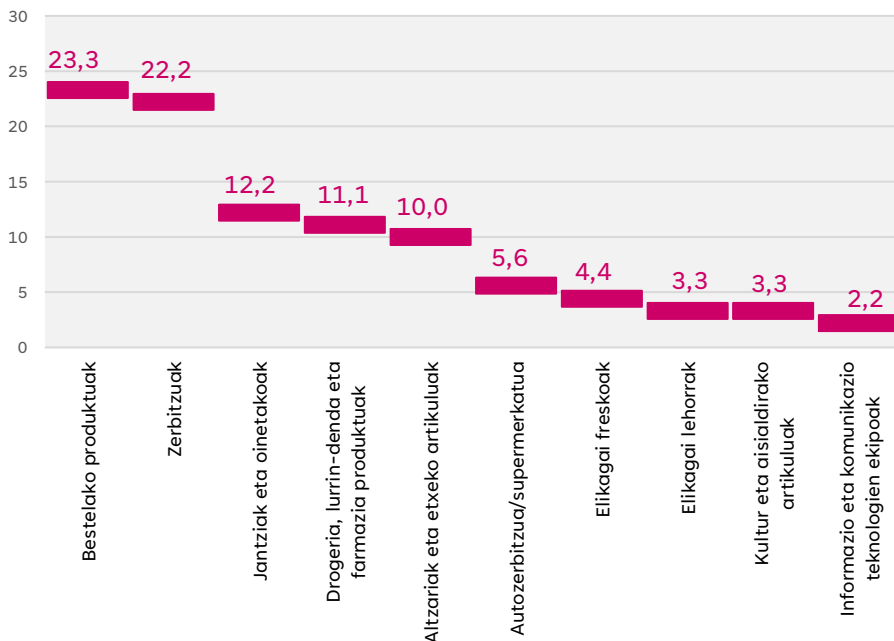
Adinari begiratuta, ikasleen batez besteko adina zertxobait igo da iazkoarekin alderatuta: aurtun 45,7 urtekoa da eta iaz 44,3koa.

Ikasleen ia %37, 41-50 urte artekoak dira eta %32k 51 urte ala gehiago ditu.

40 urtetik beherakoak ia %28 dira

## Ikasleek lan egiten duten merkataritza establezimenduaren jarduera-adarra eta kokatuta dagoen auzunea

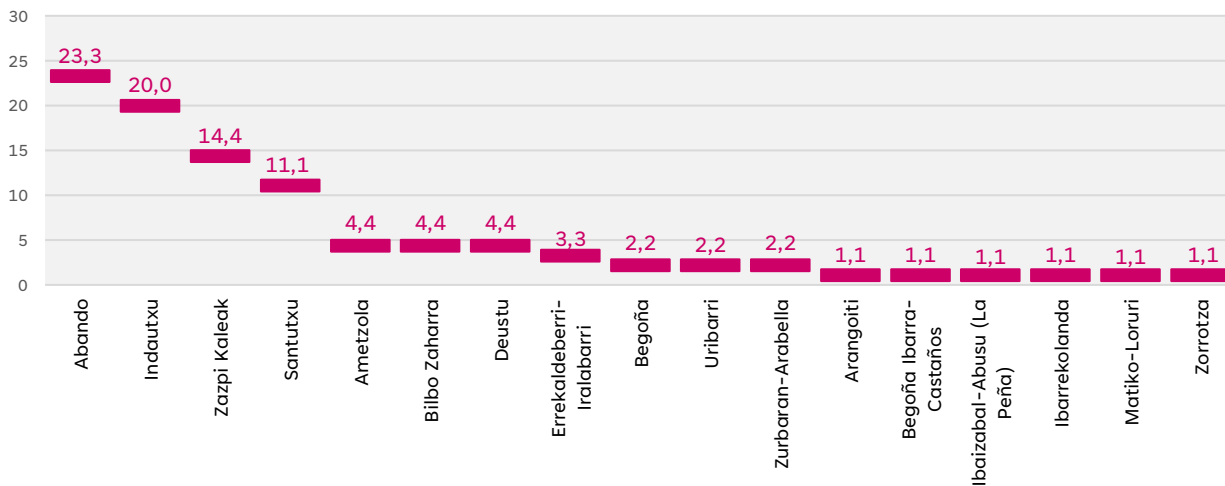
3. Grafikoa: Biribilko euskara ikasleek lan egiten duten establezimenduaren jarduera adarra (%)



Biribilko ikastaroetako ikasleen %23 bestelako produktuak (opariak, loreak, jostaikuak, argazkiak..) saltzen dituzten establezimenduetan ari dira lanean eta %22 zerbitzu sektorekoetan (ostalaritza, ileapaindegiak...). Ondoren, sektore aipagarrienak ondoko hauek dira: altzaria eta etxeko artikuluak; drogeria\_lurrin-denda\_farmaziak; eta jantziak eta oinetakoak (ikasleen %10 eta %12 arteko proportzioekin, kasu bakoitzean).

Iturria: Siadeco, 2022.

4. Grafikoa: Biribilko euskara ikasleek lan egiten duten establezimendua kokatuta dagoen auzoa (%)



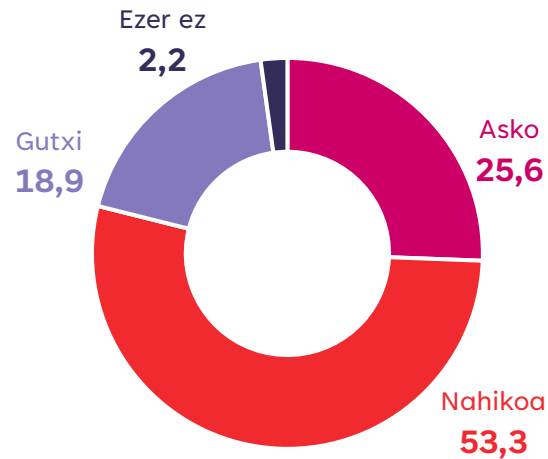
Iturria: Siadeco, 2022.

Biribilko ikastaroetako ikasleen %23k, Abandoko establezimenduren batean egiten du lan eta %20k Indautxukoren batean. Ondoren ikasleen %14 Zazpi Kaleetako establezimenduren batean ari da lanean eta %11 Santutxukoren batean.

Aurreko ikasturteko datuekin alderatuta, zentroko (Indautxu eta Abandoko) establezimenduetan lan egiten duten ikasleen pisua jaitsi egin da apur bat (aurten %43 eta iaz %50). Aldiz, Zazpi Kaleetako eta Santutxuko establezimenduetan lan egiten dutenen pisu erlatiboa antzekoa da (iaz %14 eta %10, hurrenez hurren).

## Euskararen balioa bezeroak asebate eta fidelizatzeke

5. **Grafikoa:** Euskarak zenbateraino lagun dezake bezeroak asebate eta fidelizatzen? (%)



Iturria: Siadeco, 2022.

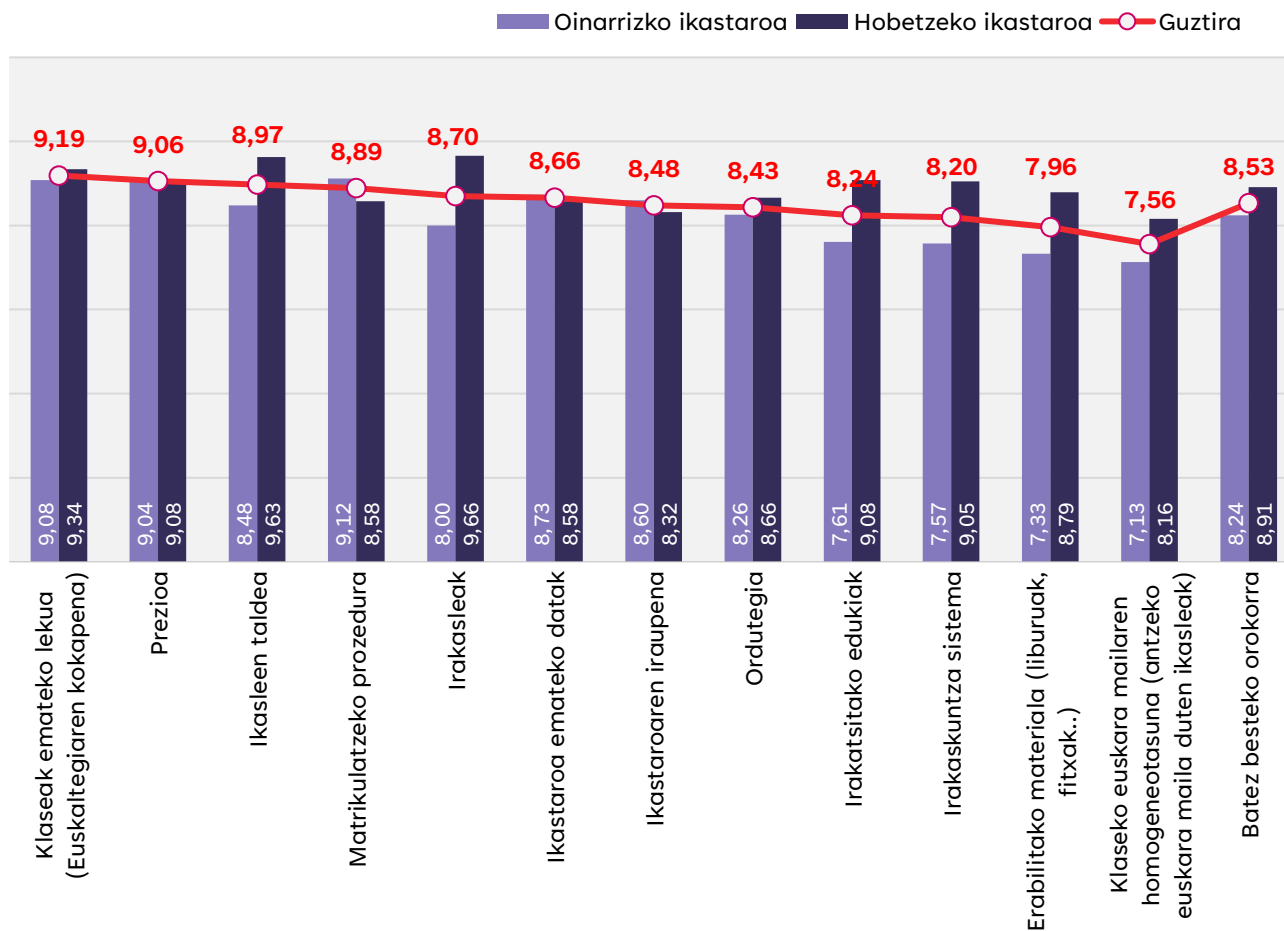
Ikasleen gehiengo nabarmenak uste du euskara bezeroarekiko komunikazio komertziala hobetzeko baliabide garrantzitsua dela: izan ere, ikasleen %79k adierazi dute euskarak bezeroak asebate eta fidelizatzen asko ala nahikoa lagun dezakeela. Proportzio hau, iazko ikasleen artean neurtutakoa baino altuagoa da (iaz, %70ekoa izan zen)



Biribilko  
Bilbo Komertziala

## Euskara ikastaroez egindako balorazioa

6. **Grafikoa:** Ikastaroen hainbat alderdiren inguruan ikasleek egindako batez besteko balorazioa, ikastaro motaren arabera (0tik 10erako eskalan)



Iturria: Siadeco, 2022.

Biribilko ikastaroen inguruan ikasleek egindako balorazioa, oro har, oso positiboa izan da: 0tik 10erako eskala batean, 8,53ko batez besteko puntuazio orokorra eman diote. Ikastaroen alderdi desberdinen balorazioak, 7,56 eta 9,19aren artean daude:

- Puntuaziorik altuena (9aren ingurukoa), ondorengo hiru alderdiek lortzen dute: euskaltegien kokapenak (9,19); prezioak (9,06) eta ikasleen taldeak (8,97).
- Bestalde, puntuaziorik baxuena jasotzen duten alderdiak ondoko hauek dira: irakatsitako edukiak eta sistema (8,2); erabilitako materialak (7,96); eta klaseko euskara mailaren homogeneotasuna (7,56) (klase berean elkartzen diren ikasleen maila berdintsuago izatea eskatzen da)



**Biribilko**  
Bilbo Komertziala

## Ezagutzan pertzibitutako aurrerapenak, ahoz eta idatzeiz

**2. Taula:** Otik 10erako eskala batean, baloratu zein neurritan hobetu den zure euskara maila ahoz eta idatziz, ikastaroa hasi baino lehen zenuenarekin alderatuta, ikastaro motaren arabera (0=ez da batere hobetu eta 10=asko hobetu da)

Baloratutako alderdia	Ikastaro motaren arabera		
	Oinarrizko ikastaroa	Hobetzeko ikastaroa	Guztira
Baloratu zein neurritan hobetu den zure euskara maila ahoz, ikastaroa hasi baino lehen zenuenarekin alderatuta	5.38	7.55	6.32
Eta zein neurritan hobetu da zure euskara maila idatziz, ikastaroa hasi baino lehen zenuenarekin alderatuta	5.42	7.24	6.20
<b>Batez besteko orokorra</b>	<b>5.40</b>	<b>7.39</b>	<b>6.26</b>

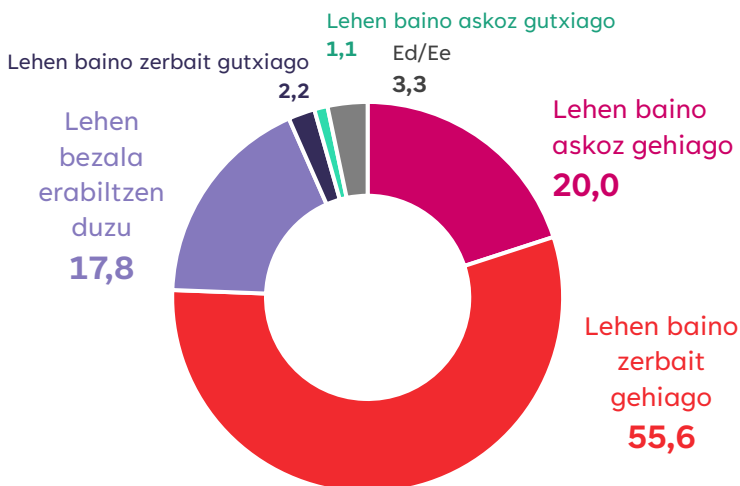
Iturria: Siadeco, 2022

Ikasleek, oro har, modu positiboan baloratu dute, ikastaroek euren ahozko eta idatzizko euskara mailan izan duten eragina: ezagutzan pertzibitu duten aurrerakuntza baloratzeko eskatu zaie, Otik 10erako eskala bat erabiliz (0= ez da batere hobetu eta 10=asko hobetu da):

- Ahozko ezagutzan izan duten hobekuntza orokorra, 6,32 punturekin baloratu dute.
- Idatzizko euskara mailan izandako hobekuntza 6,20 punturekin baloratu dute.

## Establezimenduko euskararen erabileran izandako eragina

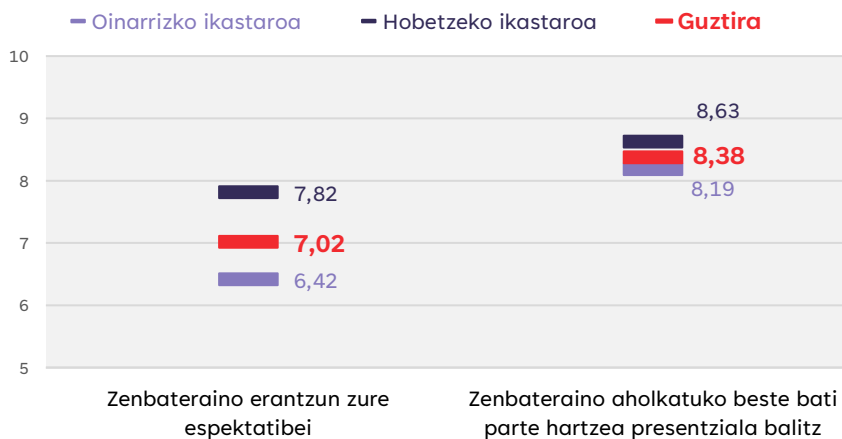
**7. Grafikoa:** Biribilko ikastaroetara joaten hasi zarenetik, zein neurritan erabiltzen duzu euskara establezimenduan? (%)



Ikasleen ustez, Biribilko ikastaroek eragin adierazgarria izan dute euskararen erabilera komertzialan: %75,6k adierazi dute, ikastaroetara joaten hasi zirenetik, gehiago erabiltzen dutela euskara (%20k lehen baino askoz gehiago erabiltzen dutela esan dute eta ia %56k lehen baino zerbait gehiago).

## Biribilko ikastaroekiko asetze-maila eta aholkatze-maila beste merkatari batzuek ikastaroetan parte har dezaten

8. **Grafikoa:** Ikastaroak zein mailatan erantzun dien ikasleen espektatibei eta zenbateraino aholkatuko lieketen beste merkatari bati (batez besteko balioak 0tik 10erako eskalan)



Iturria: Siadeco, 2022.

Biribilko 2021-2022 ikastaroek, ikasleek hasi aurretik zituzten espektatibei maila adierazgarrian erantzun dietela esan daiteke: 0tik 10erako eskala batean (0=ez ditu batere bete eta 10=guztiz bete ditu), 7,02ko puntuazioa eman diete.

Beste merkatari batzuei ikastaroetan matrikulatzea zenbateraino gomendatuko lieketen adierazteko eskatu zaie ikasleei, 0tik 10erako eskala bat erabiliz (0=ez liekete batere gomendatuko eta 10=asko gomendatuko liekete). Ikasleek adierazitako gomendatze-maila altua da: 8,38koa.